



Asociación Turística del
Departamento de Colonia

COLONIA
DEPARTAMENTO
Obra de todos.



Estado de situación de las empresas turísticas Departamento de Colonia

Informe de Encuesta

15 de diciembre 2020 – 15 de enero 2021

Introducción



Asociación Turística del
Departamento de Colonia

COLONIA
DEPARTAMENTO
Obra de todos.



El turismo es una actividad clave para el departamento de Colonia. Genera miles de puestos de trabajo, directos e indirectos, derramando beneficios a lo largo y ancho del departamento.

La actividad se basa en las particularidades de cada región, en la tranquilidad, la seguridad, el atractivo histórico y patrimonial, y en los riquísimos recursos naturales y culturales, que incluyen playas de agua dulce y tierras fértiles, donde manos especializadas con gran influencia de inmigrantes, elaboran productos premium como vinos, lácteos y aceites, entre otros, que se pueden degustar en sus propios establecimientos, o fusionados en restaurantes que elevan la propuesta junto a la destacada oferta hotelera. Todo esto hace del destino, un lugar único, con atractivos y diferenciales, con ventajas comparativas y de relevancia que debemos promover.

Siendo la actividad con mayor impacto socio-económico a nivel local, afectada directamente por una crisis sanitaria global que desestabilizó a las grandes economías del mundo, (entendemos es la mayor que ha vivido el turismo desde sus inicios), la Dirección de Turismo y la Asociación Turística del Departamento de Colonia consideraron de vital importancia hacer un relevamiento del estado de situación de las empresas turísticas de Colonia en esta coyuntura histórica. Información que nos servirá para proyectar apoyos y acciones estratégicas, así como promover iniciativas que surjan como oportunidades en estos momentos.

Introducción



Asociación Turística del
Departamento de Colonia

COLONIA
DEPARTAMENTO
Obra de todos.



Este informe presenta los principales resultados de la encuesta realizada por la Asociación Turística del Departamento de Colonia (ATDC) y la Dirección de Turismo de la Intendencia de Colonia entre el 15/12/2020 y el 15/01/2021, a través de un cuestionario online.

Respondieron 163 empresas, de un total de aproximadamente 400 empresas turísticas consultadas a nivel departamental, en función de relevamientos realizados desde la Dirección de Turismo y la ATDC. Se consideran las siguientes actividades: alojamiento, campings, gastronomía, servicios de catering, transporte terrestre y fluvial, guías de turismo, agencias de viajes, inmobiliarias, turismo rural, bodegas, museos, artesanías, comercios turísticos, alquiler de vehículos, taxis/remises.

De acuerdo a estos datos, las respuestas representarían un 40 % del total de las empresas consultadas.

Información consultada



Asociación Turística del
Departamento de Colonia

COLONIA
DEPARTAMENTO
Obra de todos.



Características de las empresas

Localidad
Sector – servicio
Tamaño
Antigüedad

Impacto de la pandemia de COVID19

Empresas abiertas
Adecuación de oferta
Limitación de aforo
Nivel de demanda
Puestos de trabajo dic 2019
Puestos de trabajo dic 2020
Seguro de paro total
Seguro de paro parcial
Despidos
Medidas de apoyo

Protocolos sanitarios

Conocimiento protocolos para el sector
Incorporación de medidas sanitarias
Necesidades para aplicación medidas

Propuestas para el sector y el destino

Distribución territorial de las empresas

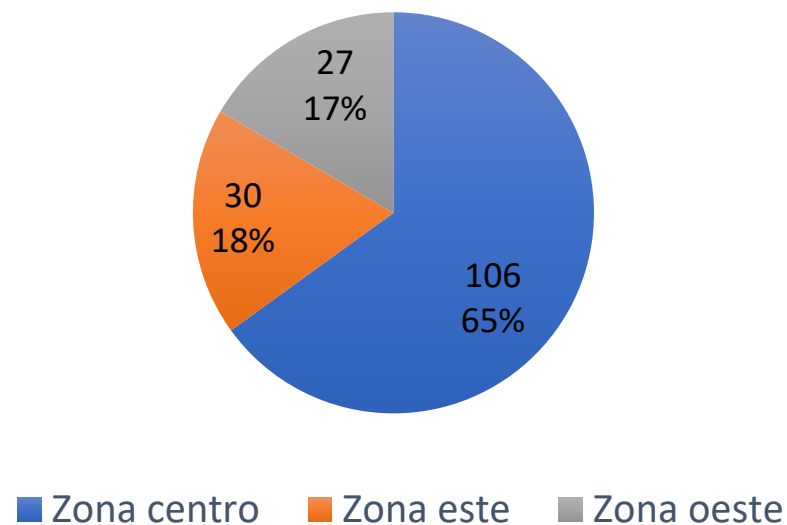


Asociación Turística del
Departamento de Colonia

COLONIA
DEPARTAMENTO
Obra de todos.



Respuestas por zonas



Zona	Localidad	Respuestas
Centro	Colonia del Sacramento	102
	San Pedro	2
	Riachuelo	1
	Tarariras	1
Este	Santa Ana	1
	Minuano	1
	Juan Lacaze	4
	Rosario	7
	Colonia Valdense	5
	Nueva Helvecia	11
	Cufré	1
Oeste	Conchillas	4
	Carmelo	20
	Nueva Palmira	3

Rubro de las empresas

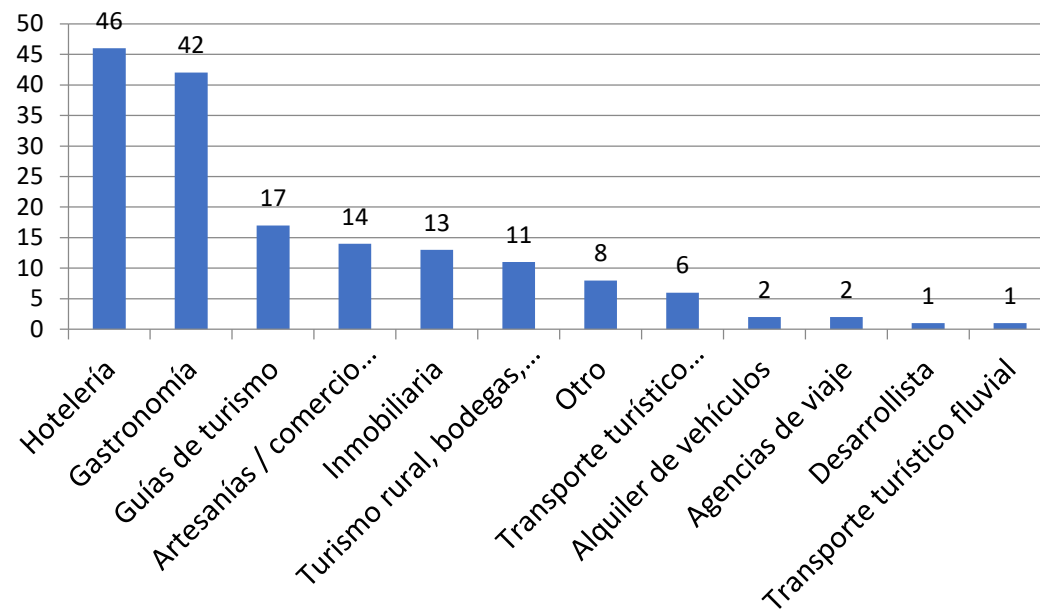


Asociación Turística del
Departamento de Colonia

COLONIA
DEPARTAMENTO
Obra de todos.



Respuestas por rubro



	Total Respuestas por rubro	% respuestas por rubro
Alojamiento	46	28
Gatronomía	42	26
Guías de turismo	17	10
Artesanías / comercio turístico	14	9
Inmobiliaria	13	8
Turismo rural, bodegas, almazaras, queserías	11	7
Otro	8	5
Transporte turístico terrestre	6	4
Alquiler de vehículos	2	1
Agencias de viaje	2	1
Desarrollista	1	1
Transporte turístico fluvial	1	1
	163	100

Tamaño de las empresas

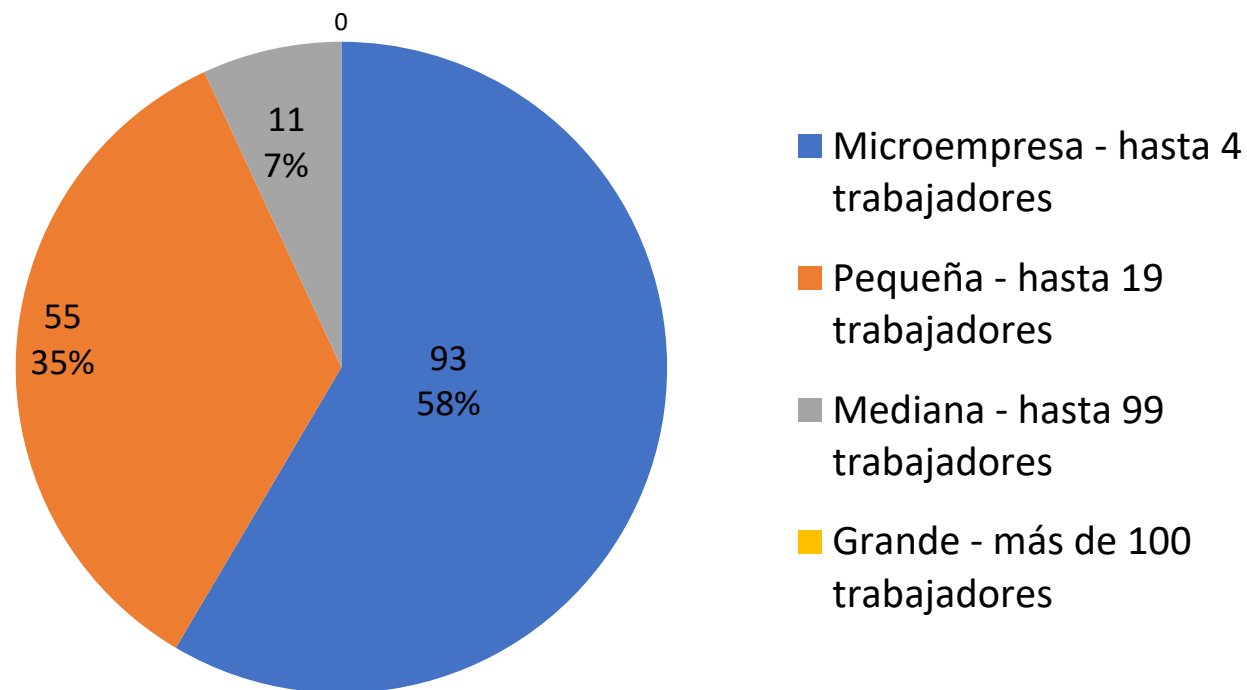


Asociación Turística del
Departamento de Colonia

COLONIA
DEPARTAMENTO
Obra de todos.



Tamaño de la empresa



Antigüedad de las empresas

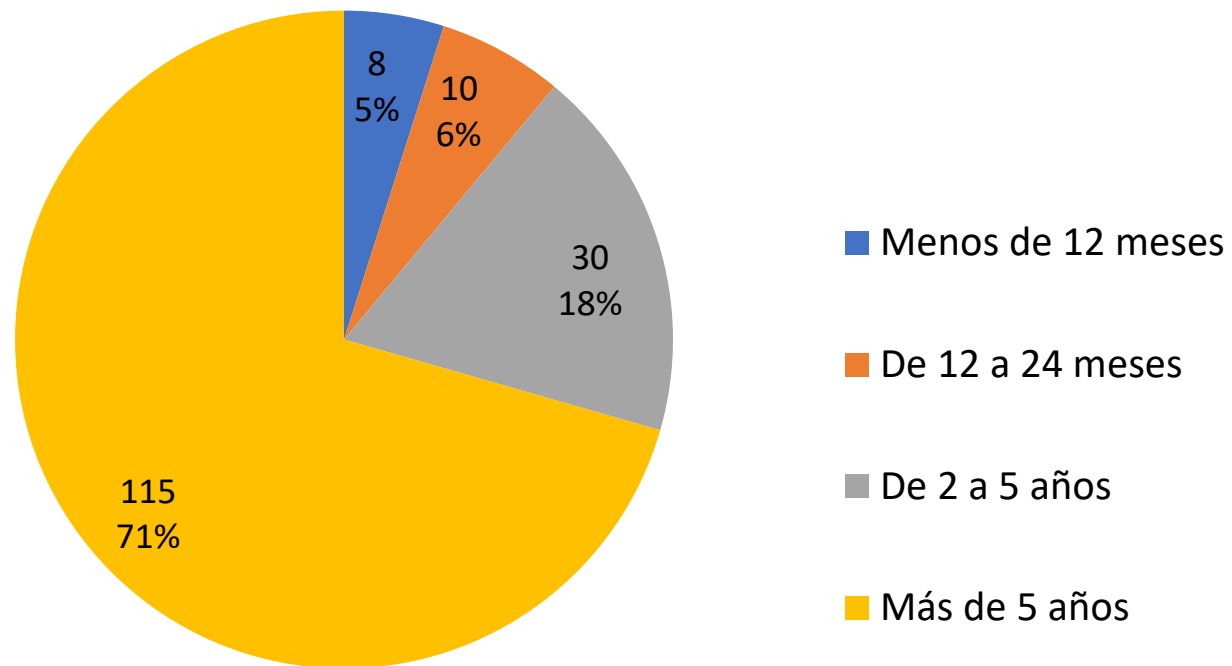


Asociación Turística del Departamento de Colonia

COLONIA
DEPARTAMENTO
Obra de todos.



Antigüedad de la empresa



Empresas abiertas y cerradas

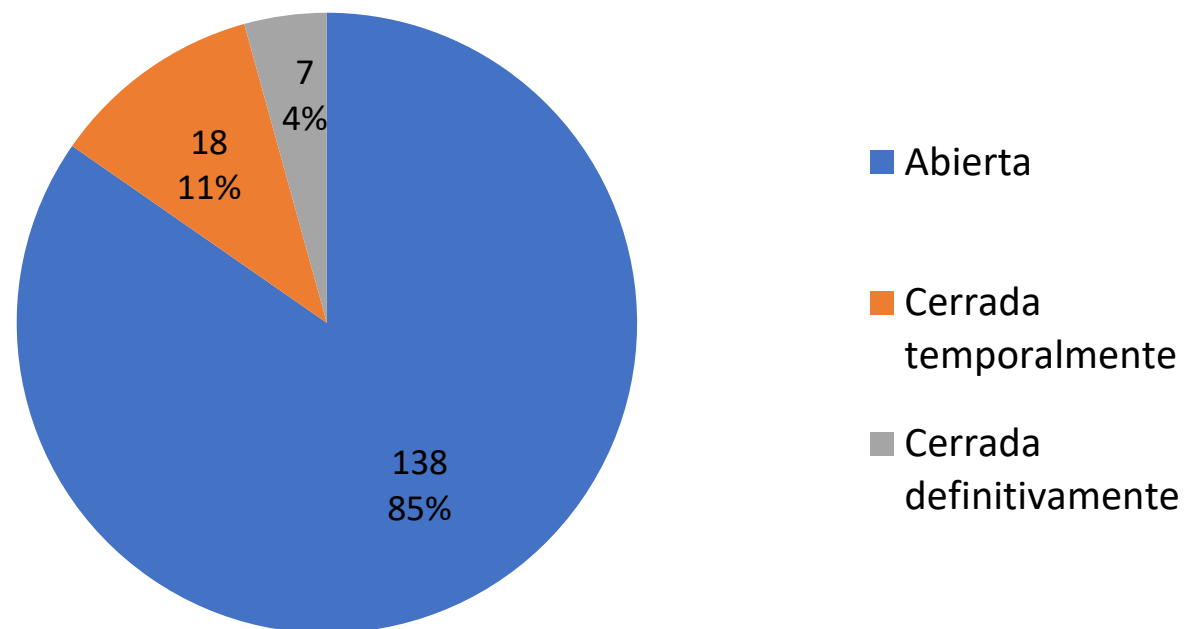


Asociación Turística del
Departamento de Colonia

COLONIA
DEPARTAMENTO
Obra de todos.



Empresas abiertas y cerradas



Forma en que las
empresas
abiertas
adecuaron su
oferta por la
pandemia

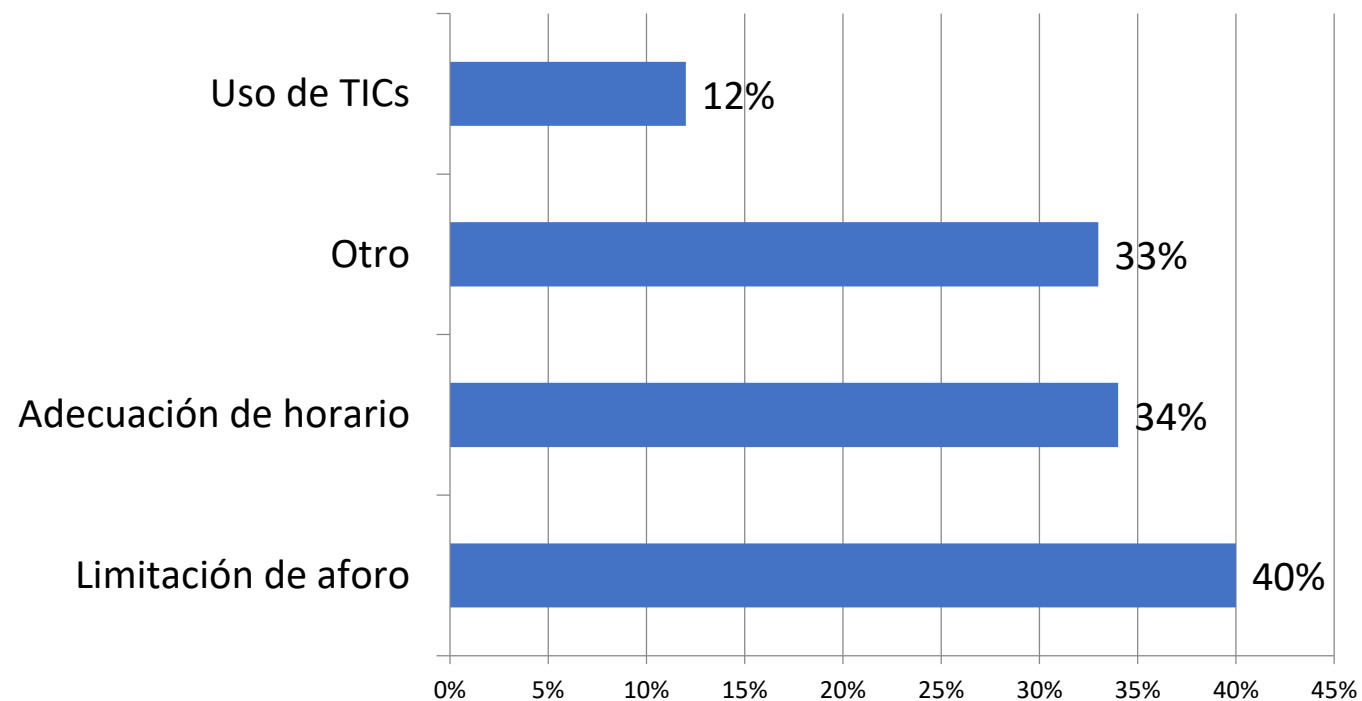


Asociación Turística del
Departamento de Colonia

COLONIA
DEPARTAMENTO
Obra de todos.



Adecuación de oferta



Aforo actual en relación con la capacidad total de la empresa

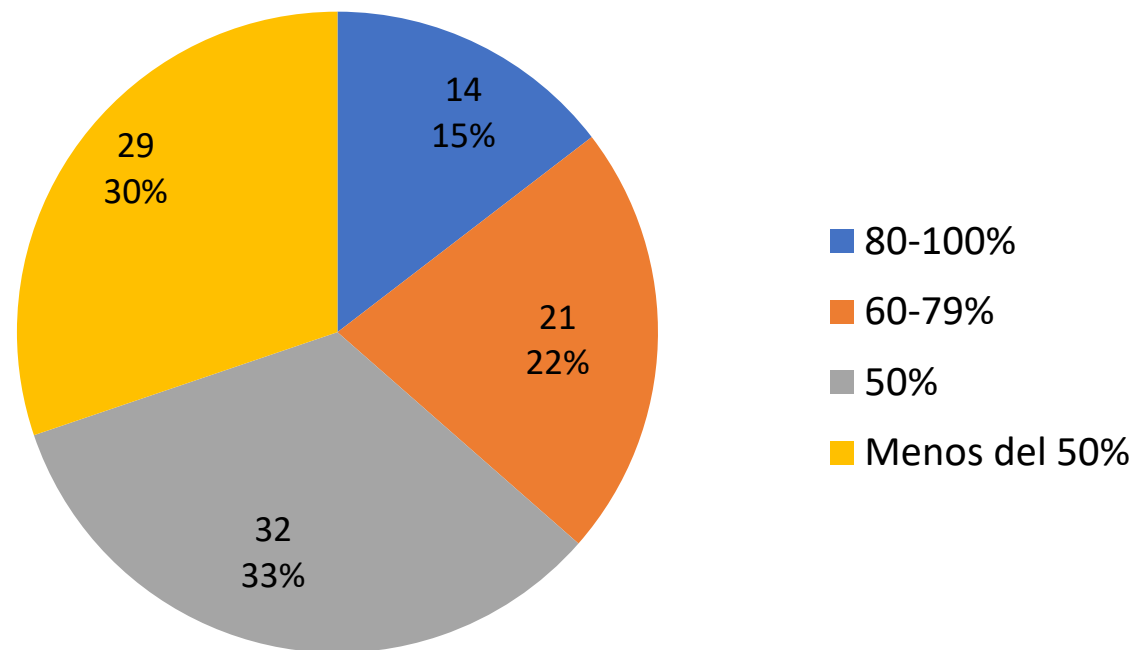


Asociación Turística del Departamento de Colonia

COLONIA
DEPARTAMENTO
Obra de todos.



Aforo actual



Nivel de demanda actual en relación a 2019

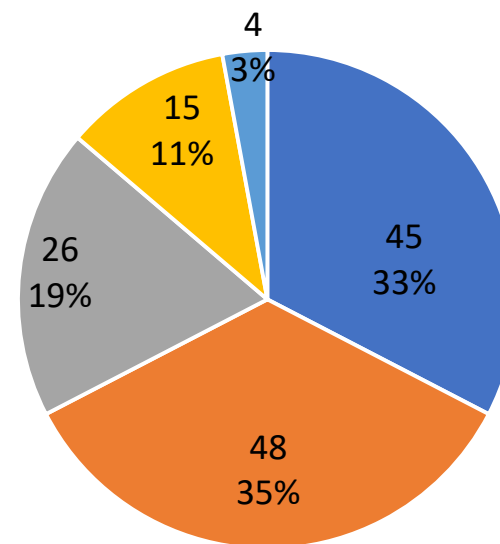


Asociación Turística del
Departamento de Colonia

COLONIA
DEPARTAMENTO
Obra de todos.



Nivel de demanda actual



- Reducida entre un 80 y 100%
- Reducida entre un 50 y 79%
- Reducida entre un 20 y 49%
- Reducida en un 20%
- Normal para esta fecha del año

Puestos de trabajo permanente generados por la empresa en diciembre 2019

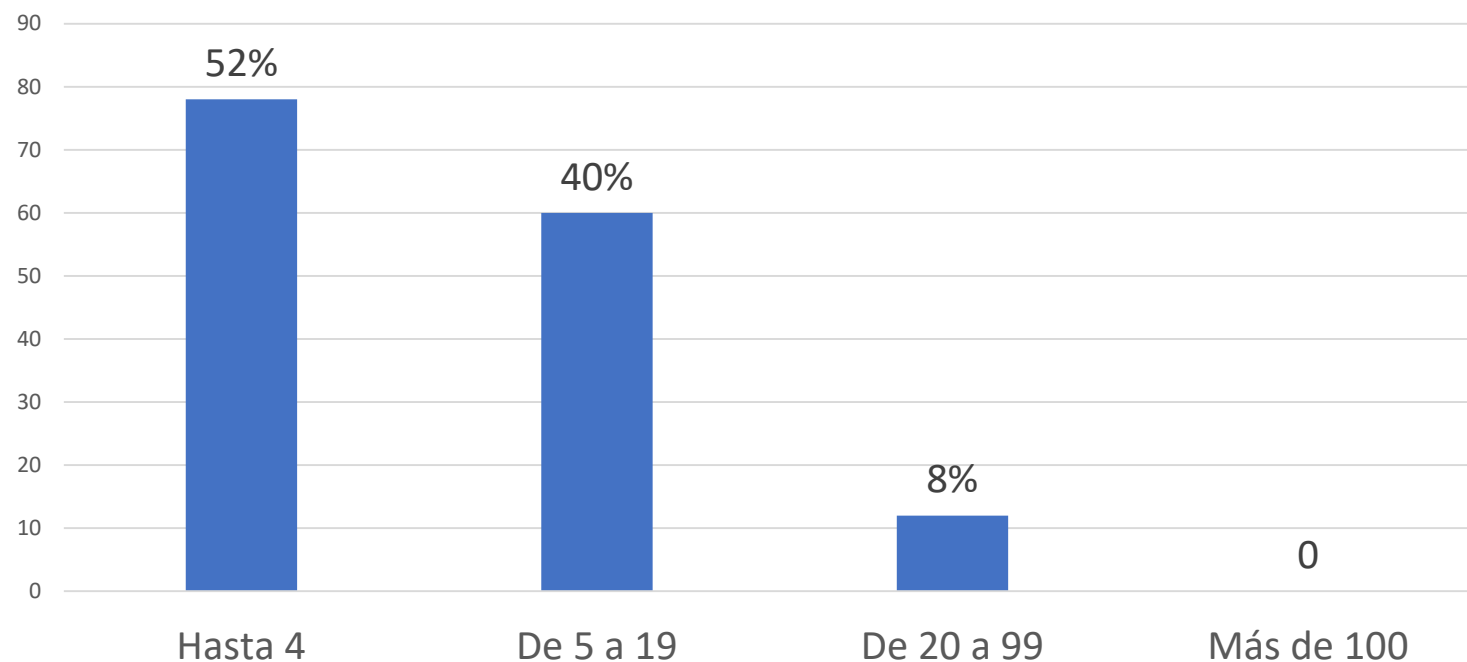


Asociación Turística del Departamento de Colonia

COLONIA
DEPARTAMENTO
Obra de todos.



Cantidad de empresas por puestos de trabajo generados – dic 2019



Las 150 empresas que respondieron esta pregunta generaban en diciembre de 2019 un total de 1282 puestos de trabajo.

Puestos de trabajo permanente generados por la empresa en diciembre 2020

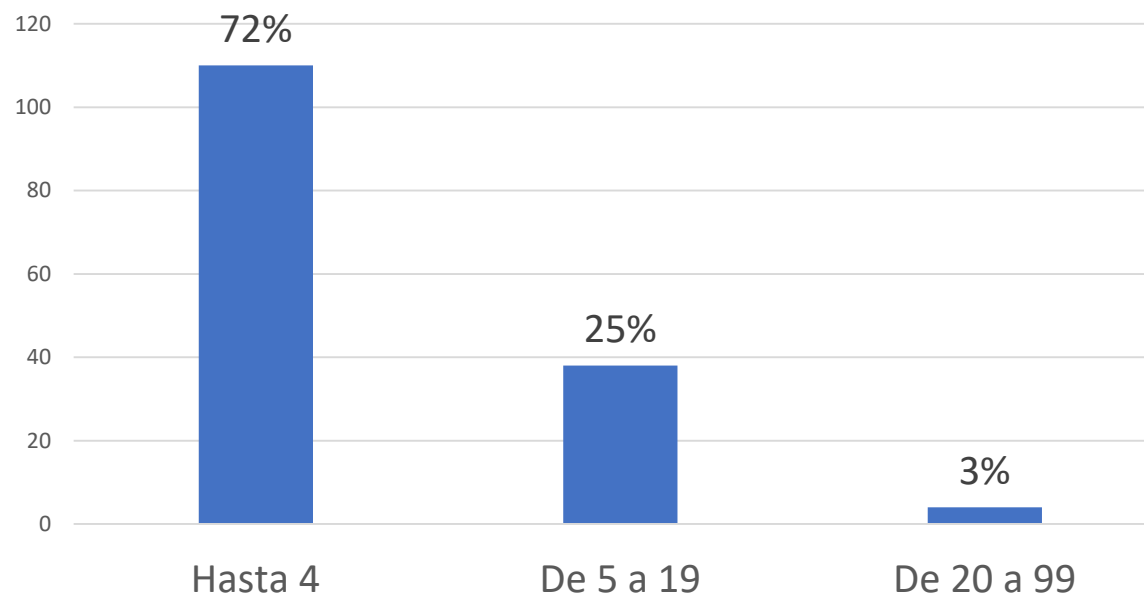


Asociación Turística del Departamento de Colonia

COLONIA
DEPARTAMENTO
Obra de todos.



Cantidad de empresas por puestos de trabajo generados – dic 2020



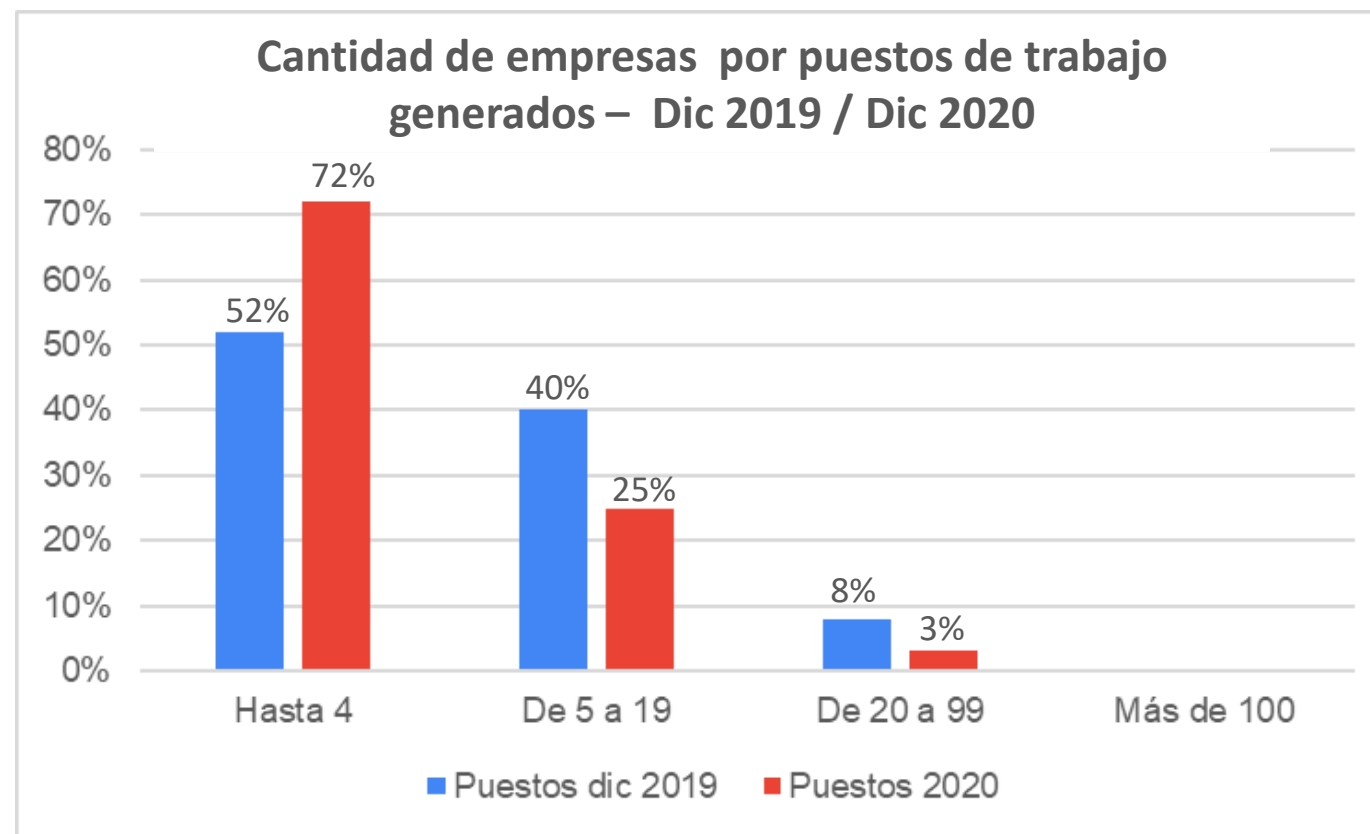
Las 152 empresas que respondieron a esta pregunta generan en diciembre 2020, 649 puestos de trabajo.

Efectos de la pandemia en el empleo turístico



Asociación Turística del
Departamento de Colonia

COLONIA
DEPARTAMENTO
Obra de todos.



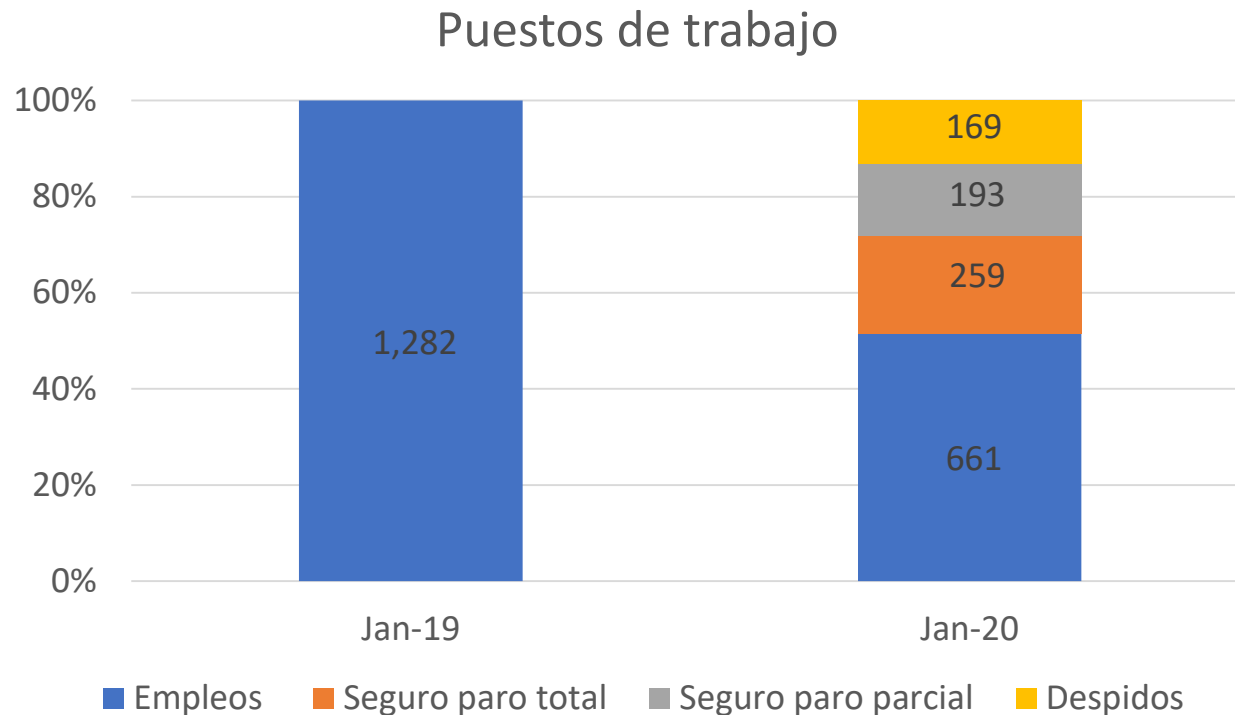
Se incrementa el número de empresas con menos trabajadores, y disminuye el número de empresas con más trabajadores, producto de la reducción general de puestos de trabajo.

Efectos de la pandemia en el empleo turístico



Asociación Turística del Departamento de Colonia

COLONIA
DEPARTAMENTO
Obra de todos.



Diciembre 2019 - 1.282 puestos de trabajo (150 respuestas)

Diciembre 2020 - 1.113 puestos: 661 + 259 seguro total + 193 seguro parcial (152 resp.)

Total en seguro: 452 (35%)

Despidos – 169 (13%)

Trabajadores en seguro de paro total

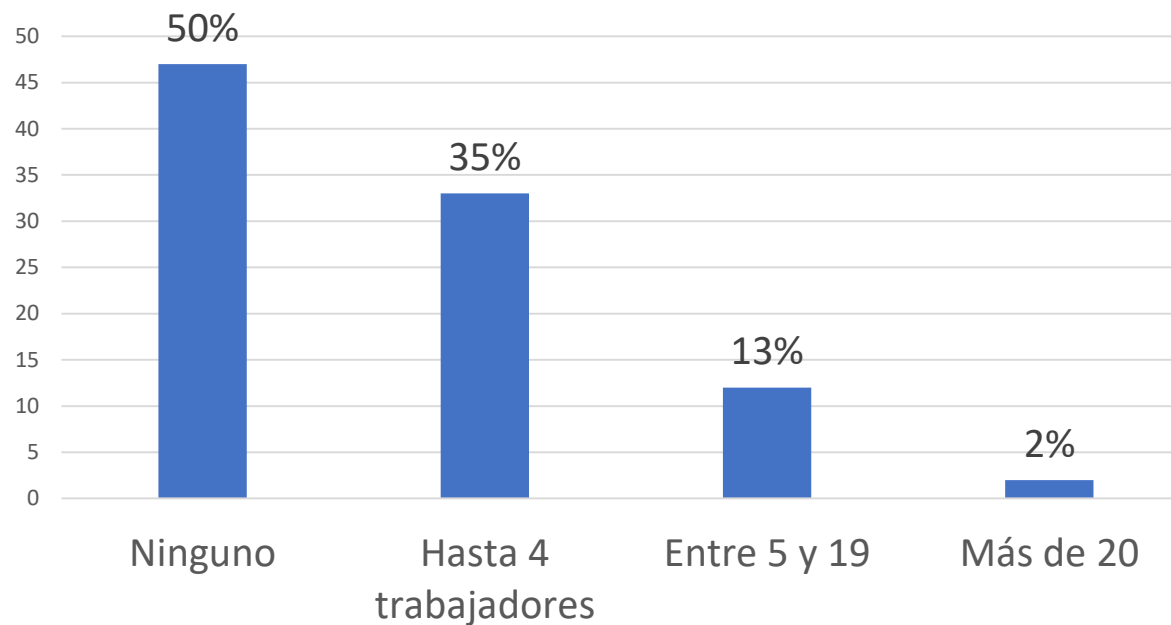


Asociación Turística del
Departamento de Colonia

COLONIA
DEPARTAMENTO
Obra de todos.



Seguro paro total



94 respuestas – 259 trabajadores en seguro de paro total

Trabajadores en seguro de paro parcial

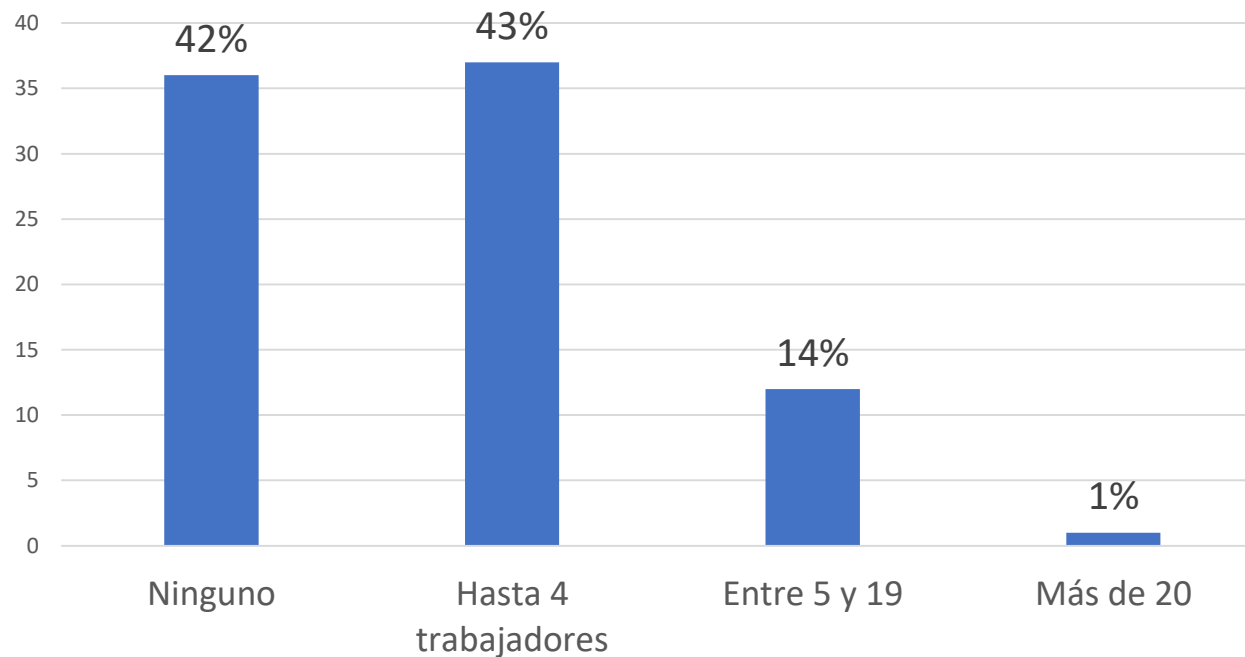


Asociación Turística del
Departamento de Colonia

COLONIA
DEPARTAMENTO
Obra de todos.



Seguro paro parcial



86 respuestas – 193 trabajadores en seguro de paro parcial

Trabajadores despedidos en los últimos 9 meses

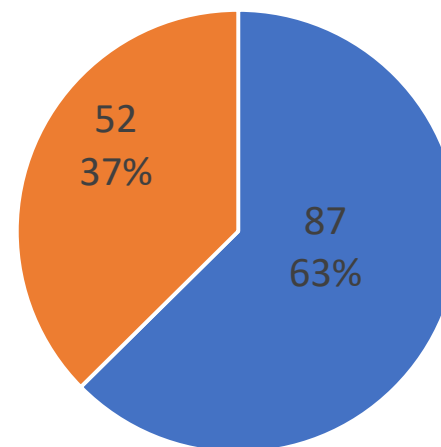


Asociación Turística del
Departamento de Colonia

COLONIA
DEPARTAMENTO
Obra de todos.



Ha tenido que despedir personal



■ No ■ Si

Despido de trabajadores

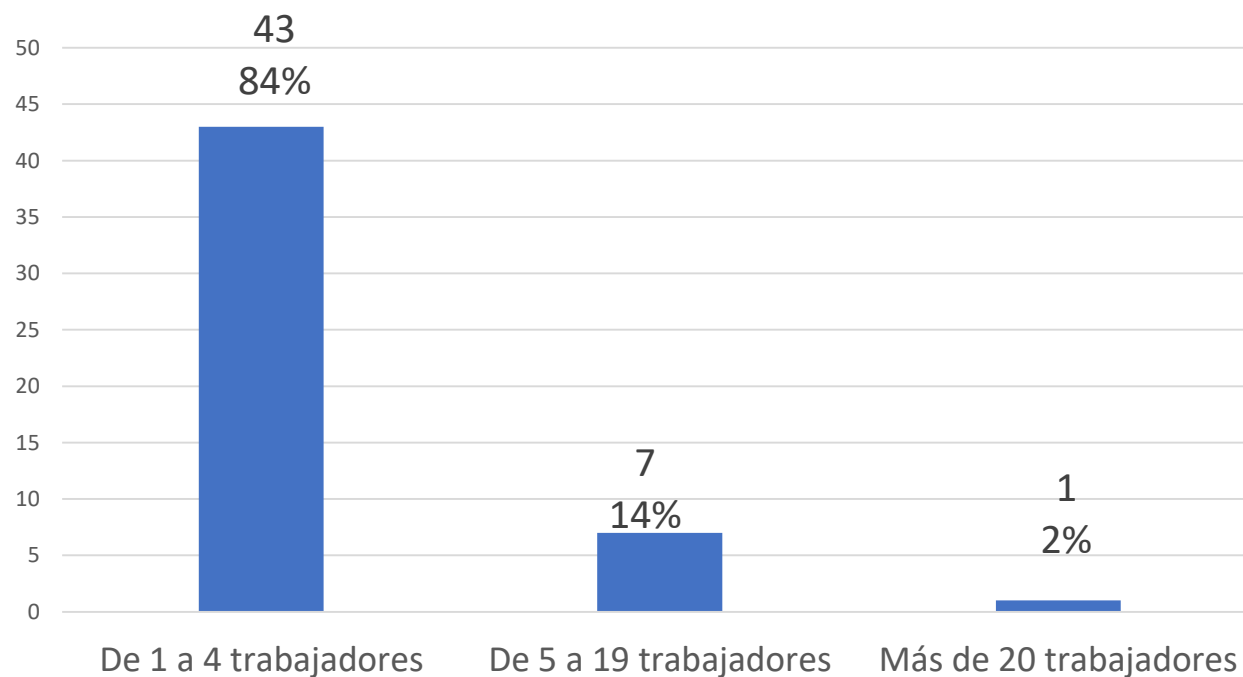


Asociación Turística del
Departamento de Colonia

COLONIA
DEPARTAMENTO
Obra de todos.



Despidos



Conocimiento de las medidas de apoyo para las empresas tomadas por el gobierno nacional

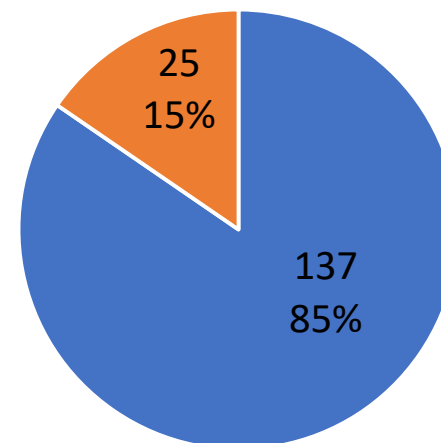


Asociación Turística del Departamento de Colonia

COLONIA
DEPARTAMENTO
Obra de todos.



Conoce medidas de apoyo



■ SI ■ NO

Medidas de apoyo a las cuales las empresas han recurrido

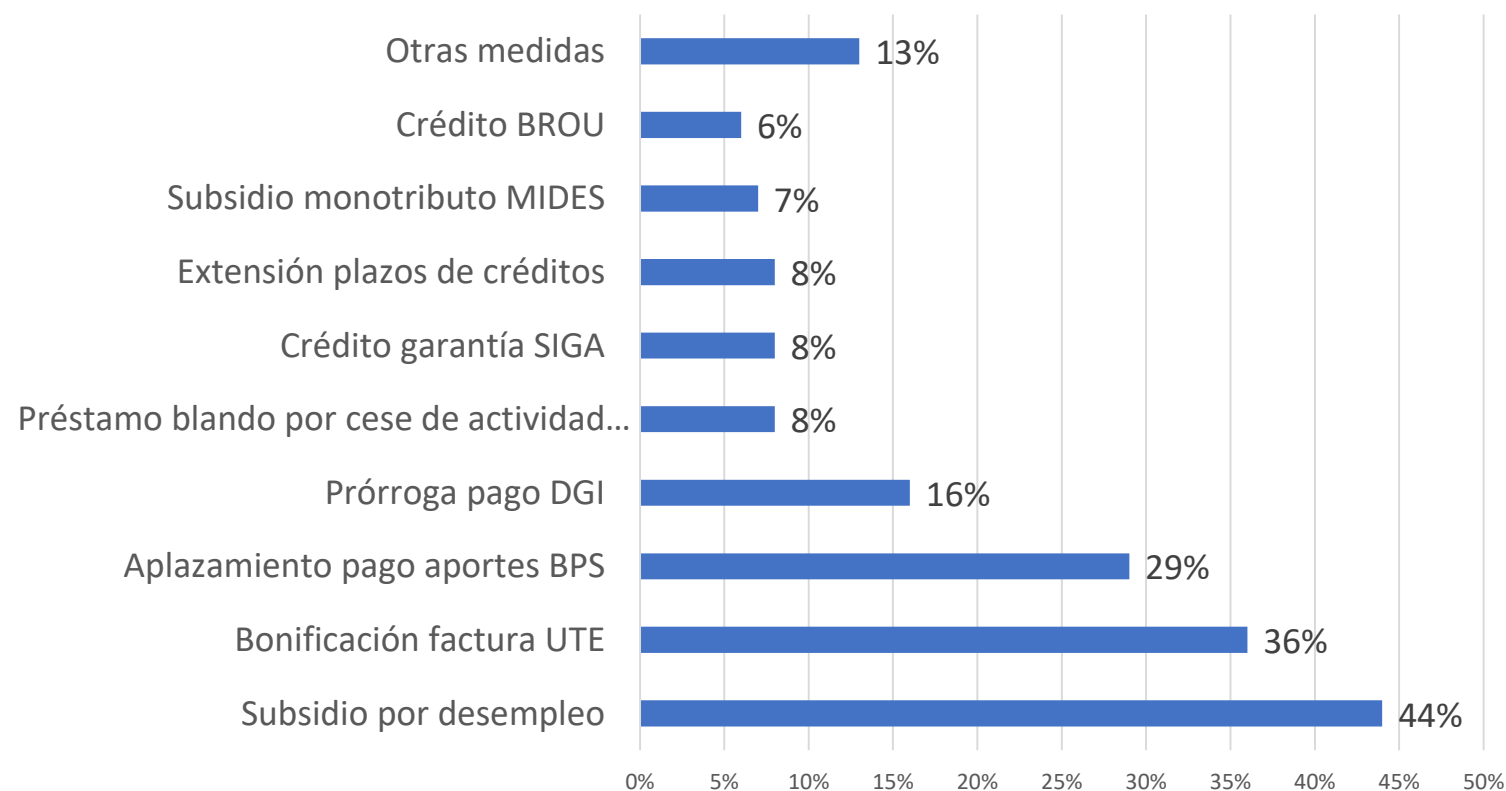


Asociación Turística del Departamento de Colonia

COLONIA
DEPARTAMENTO
Obra de todos.



Medidas recurridas



Otras medidas a las que han recurrido las empresas



Asociación Turística del
Departamento de Colonia

COLONIA
DEPARTAMENTO
Obra de todos.



Utilizar ahorros de la empresa o personales

Créditos personales

Bonificación de OSE

Subsidio del BPS por reintegro de trabajadores

Bajar costo de los servicios

Reconversión de servicios (delivery, nuevas artesanías)

Adecuación de la oferta al público uruguayo

Mudanza de local por evitar pagar alquiler

Venta de vehículo

Subsidio MTOP

Dejar vehículos fuera de circulación y darles de baja del seguro

Cierre parcial o durante ciertos meses

Conocimiento y aplicación de los protocolos sanitarios para el sector

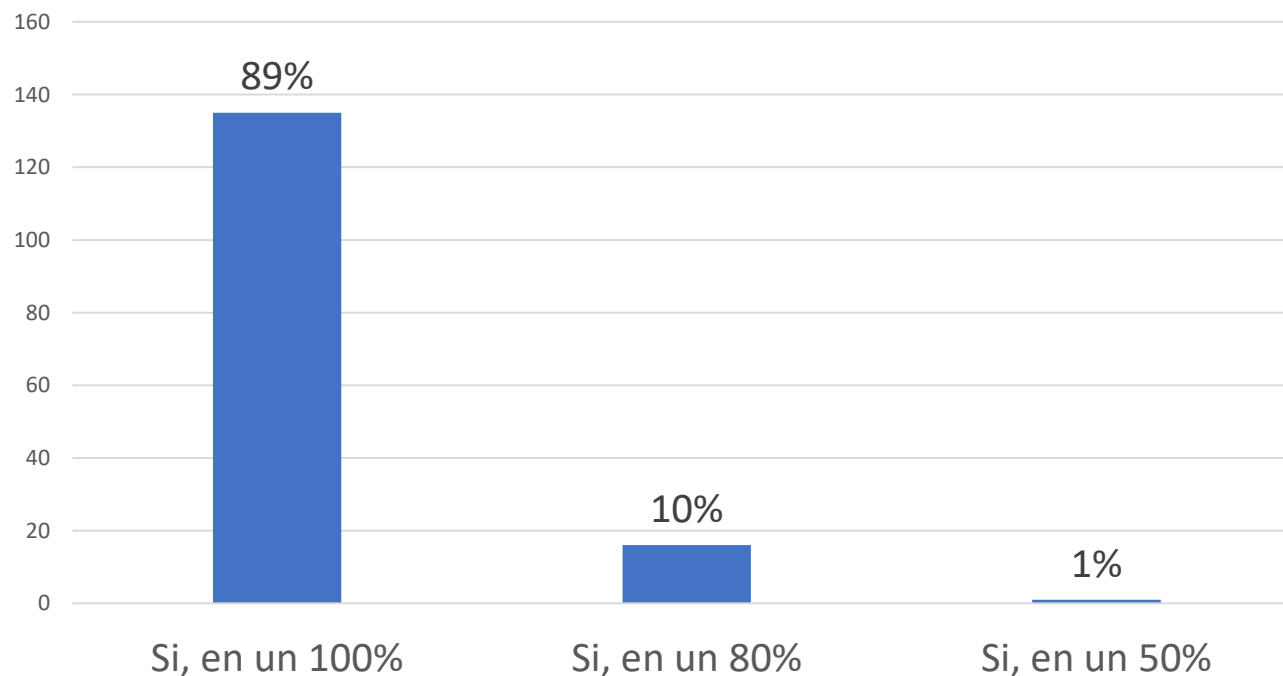


Asociación Turística del Departamento de Colonia

COLONIA
DEPARTAMENTO
Obra de todos.



Aplicación de las medidas sanitarias



De las 161 empresas que respondieron, sólo 1 no conoce las medidas sanitarias para su sector

Demanda de capacitación, actualización, asistencia técnica y/o apoyo económico para incorporar las medidas sanitarias

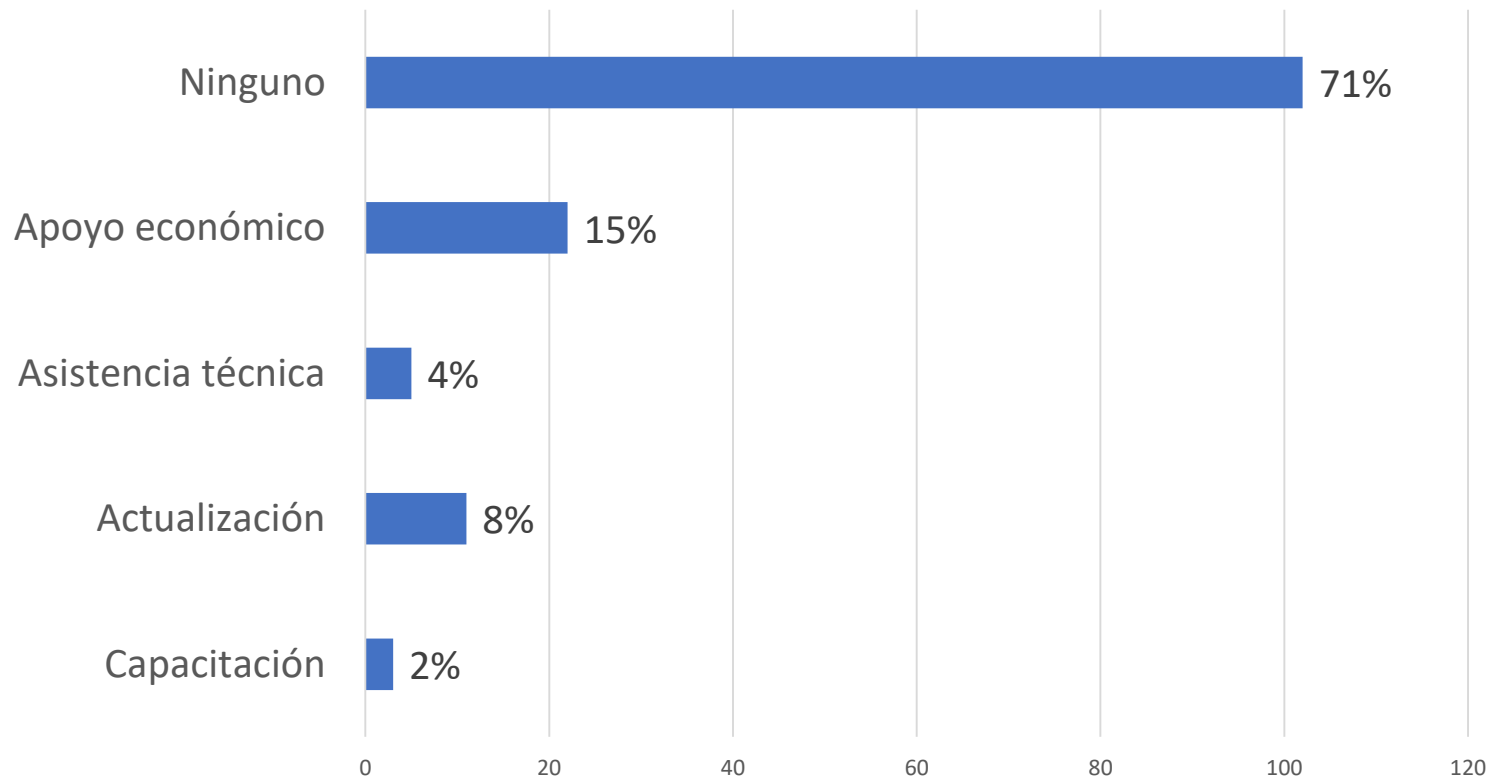


Asociación Turística del
Departamento de Colonia

COLONIA
DEPARTAMENTO
Obra de todos.



Necesidades para aplicar medidas sanitarias



Comentarios sobre necesidades de capacitación, actualización y asistencia técnica para incorporar medidas sanitarias



Asociación Turística del
Departamento de Colonia

COLONIA
DEPARTAMENTO
Obra de todos.



Síntesis de comentarios recibidos

- **Capacitación al personal de limpieza para instrumentar el Protocolo Sanitario.**
- **Conocer el correcto aislamiento de los productos a vender con respecto al cliente.**
- **Capacitación sobre el protocolo a implementar para la piscina abierta.**
- **Capacitación en limpieza de cuartos y baños y cuidado del personal**
- **Contar con un ente regulador para contralor, y que establezca con cada empresa, hotel, restaurante, servicio etc un plan de trabajo de capacitación in situ, y concientización de los colaboradores a la hora de abordar las medidas sanitarias.**

Comentarios sobre necesidades de apoyo económico para incorporar medidas sanitarias



Asociación Turística del
Departamento de Colonia

COLONIA
DEPARTAMENTO
Obra de todos.



Síntesis de comentarios recibidos

- **Inversión en mamparas de vidrios, complementos de cuidado personal (guantes, tapa bocas, desinfección, termómetros láser etc.)**
- **Inversión para mejorar la calidad de los dispensadores de gel, aparatos de medición de temperatura así como poder proveer tapabocas de manera gratuita para clientes.**
- **Productos de limpieza y desinfección, tapabocas, cartelería.**
- **Soporte de descuentos en los productos necesarios para cumplir con los requisitos de cada protocolo.**

Comentarios recibidos para fortalecer las empresas, el sector y Colonia como destino turístico durante la pandemia



Asociación Turística del
Departamento de Colonia

COLONIA
DEPARTAMENTO
Obra de todos.



Los comentarios recibidos refieren fundamentalmente a acciones en torno a estas grandes líneas de acción:

- **PROMOCION (turismo interno, incentivos)**
- **SEGURIDAD SANITARIA (apertura de fronteras, pasaporte sanitario)**
- **NORMATIVA**
- **VALORIZACION DE RECURSOS (Isla San Gabriel, productos locales, nuevos circuitos)**
- **PLANIFICACION TURISTICA**



Asociación Turística del
Departamento de Colonia

COLONIA
DEPARTAMENTO
Obra de todos.



Agradecemos a las empresas turísticas del departamento que participaron de esta encuesta, en un esfuerzo mancomunado para tener un panorama real de la situación del sector, en esta coyuntura compleja.

Agradecemos a los funcionarios de la Dirección de Turismo, de la Asociación Turística del Departamento de Colonia y de las Cámaras y sectores que conforman la Asociación por el trabajo de difusión y comunicación de la encuesta.



Asociación Turística del
Departamento de Colonia



Ministerio
de Turismo



UruguayNatural

 *coloniaexpress*



COLONIA
DEPARTAMENTO
Obra de todos.

